

A topographic map of the African continent, showing elevation and terrain. The map uses a color scale where green represents lower elevations and yellow/orange represents higher elevations. The Great Rift Valley is clearly visible as a deep, linear depression running north-south through the eastern part of the continent. The Nile River basin is visible in the northeast, and the Congo Basin is in the west-central region. The map is set against a dark blue background representing the oceans.

# Földtörténeti kalandozások Afrikában

**FÖLDRAJZ 7.**  
Készítette: Koleszár Gábor

# Magyarok a „fekete kontinensen”



**gróf Benyovszky Móric**  
**(1741 – 1786)**



**Magyar László**  
**(1818 – 1864)**



**Teleki Sámuel**  
**(1845 – 1916)**



Teleki-vulkán (646 m) a Turkana- (Rudolf) tóval





**Torday Emil**  
**(1875 – 1931)**



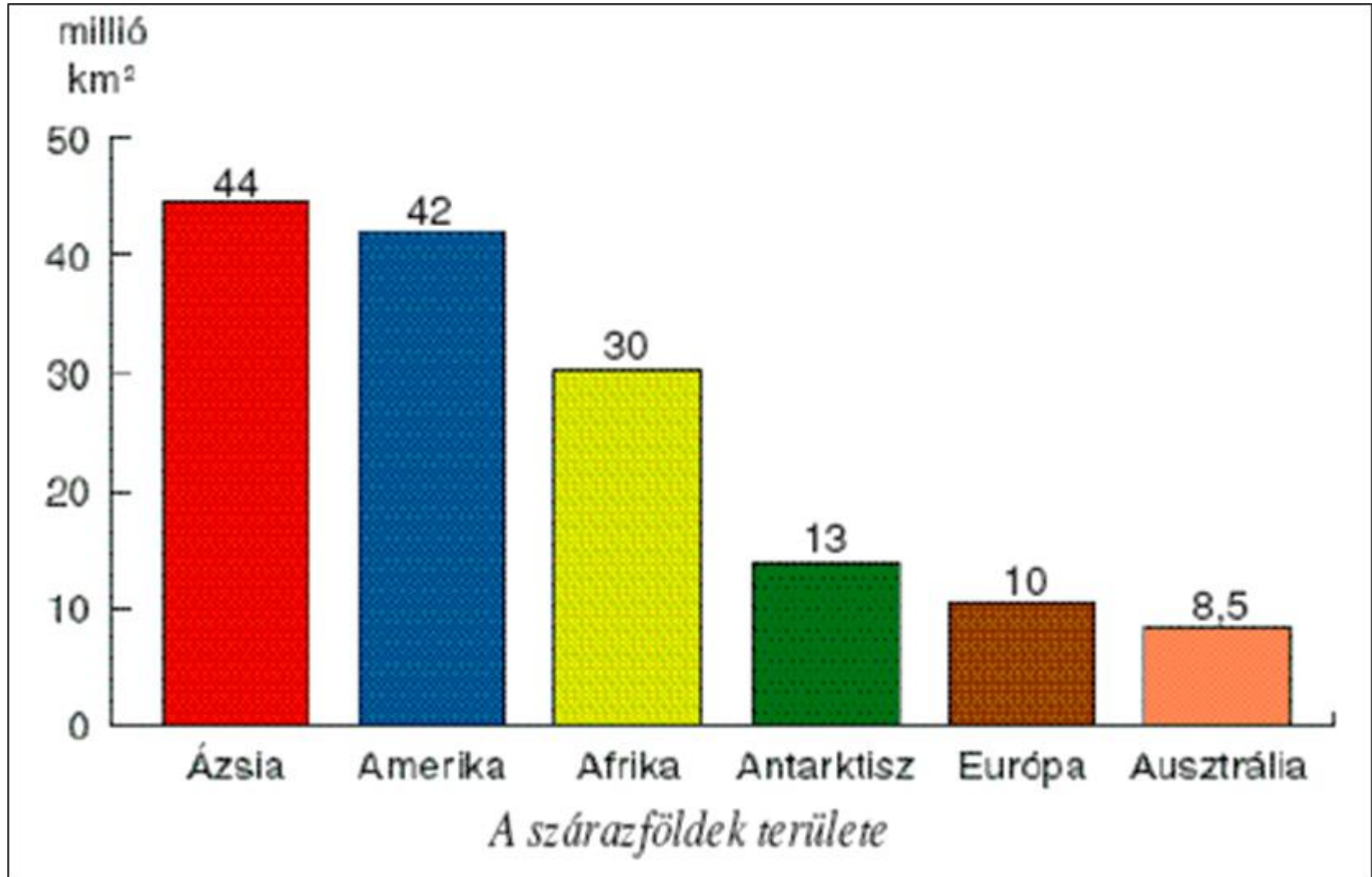
**Kittenberger Kálmán**



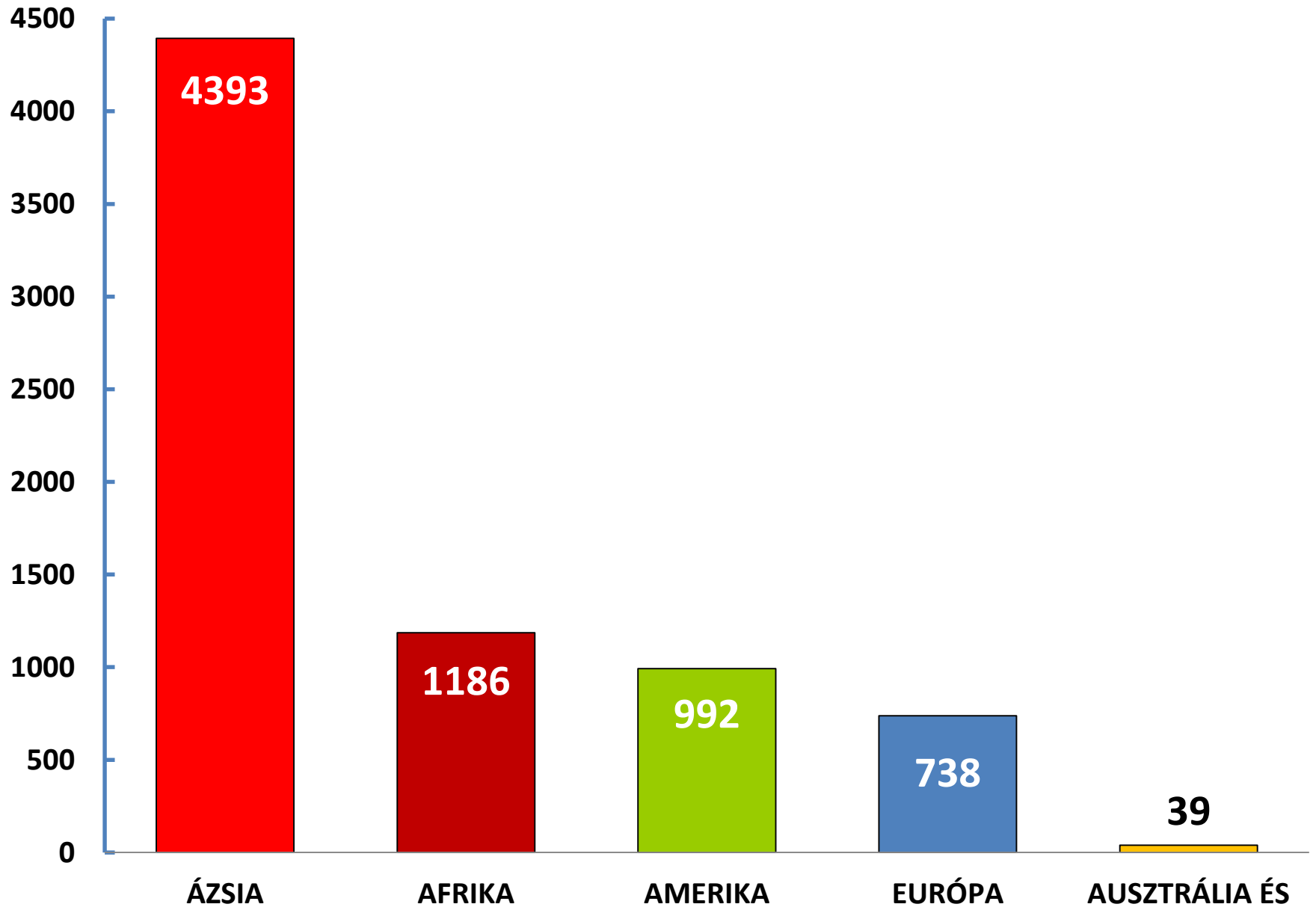
**gróf Széchenyi Zsigmond**



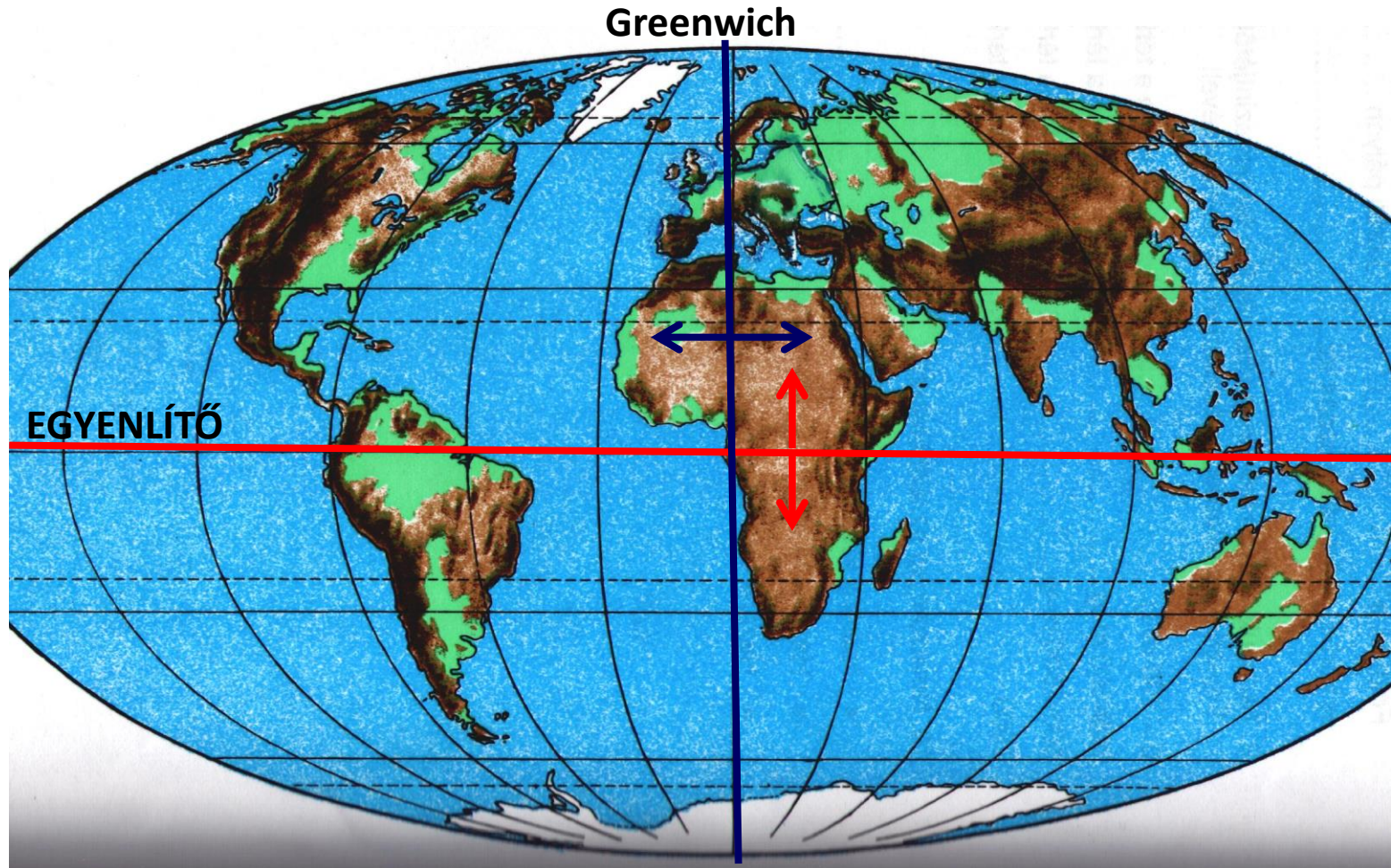
# Kontinensek területe



# A kontinensek népessége 2015-ben (millió fő)

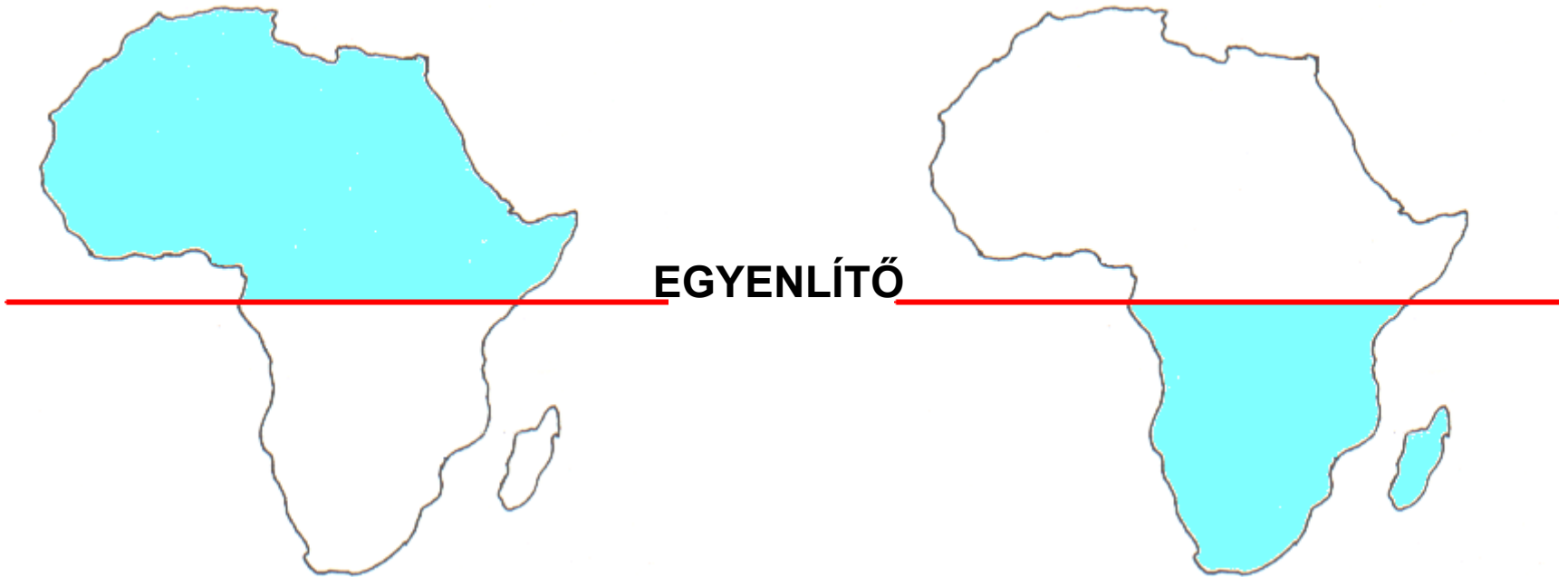


# Helyezzük el Afrikát a földgömbön!



# Afrika helyzete:

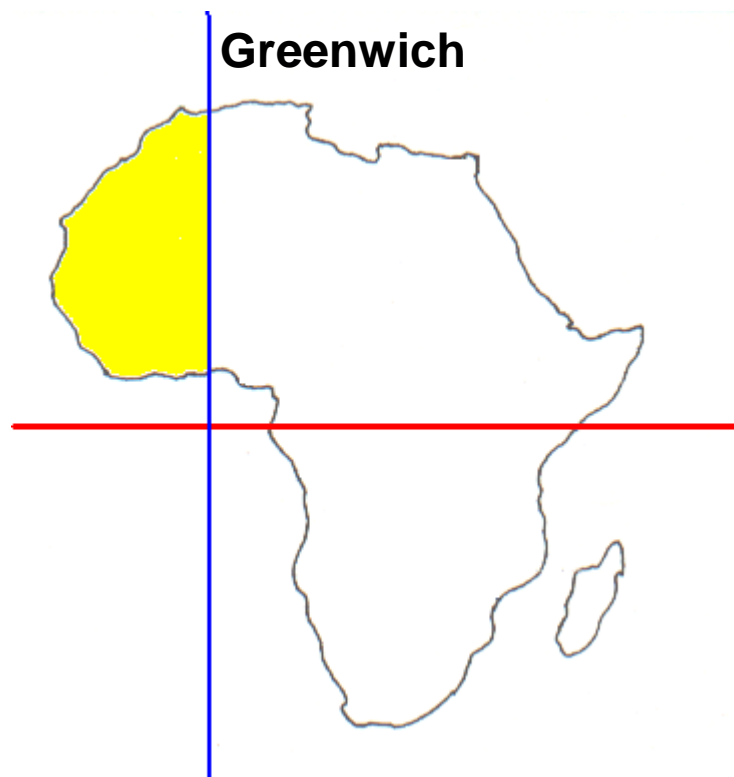
Északi-félgömb



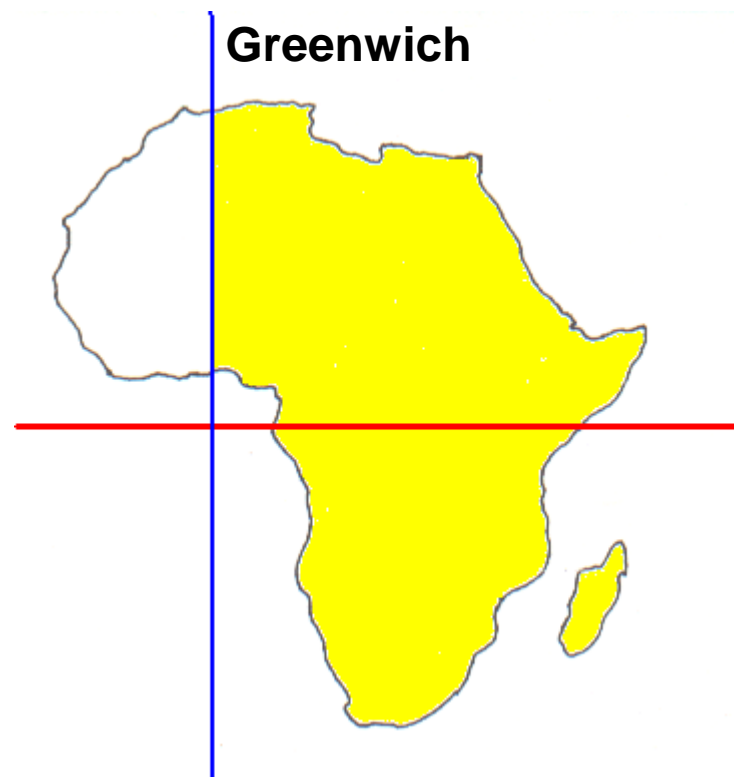
Déli-félgömb



# Nyugati-félteke



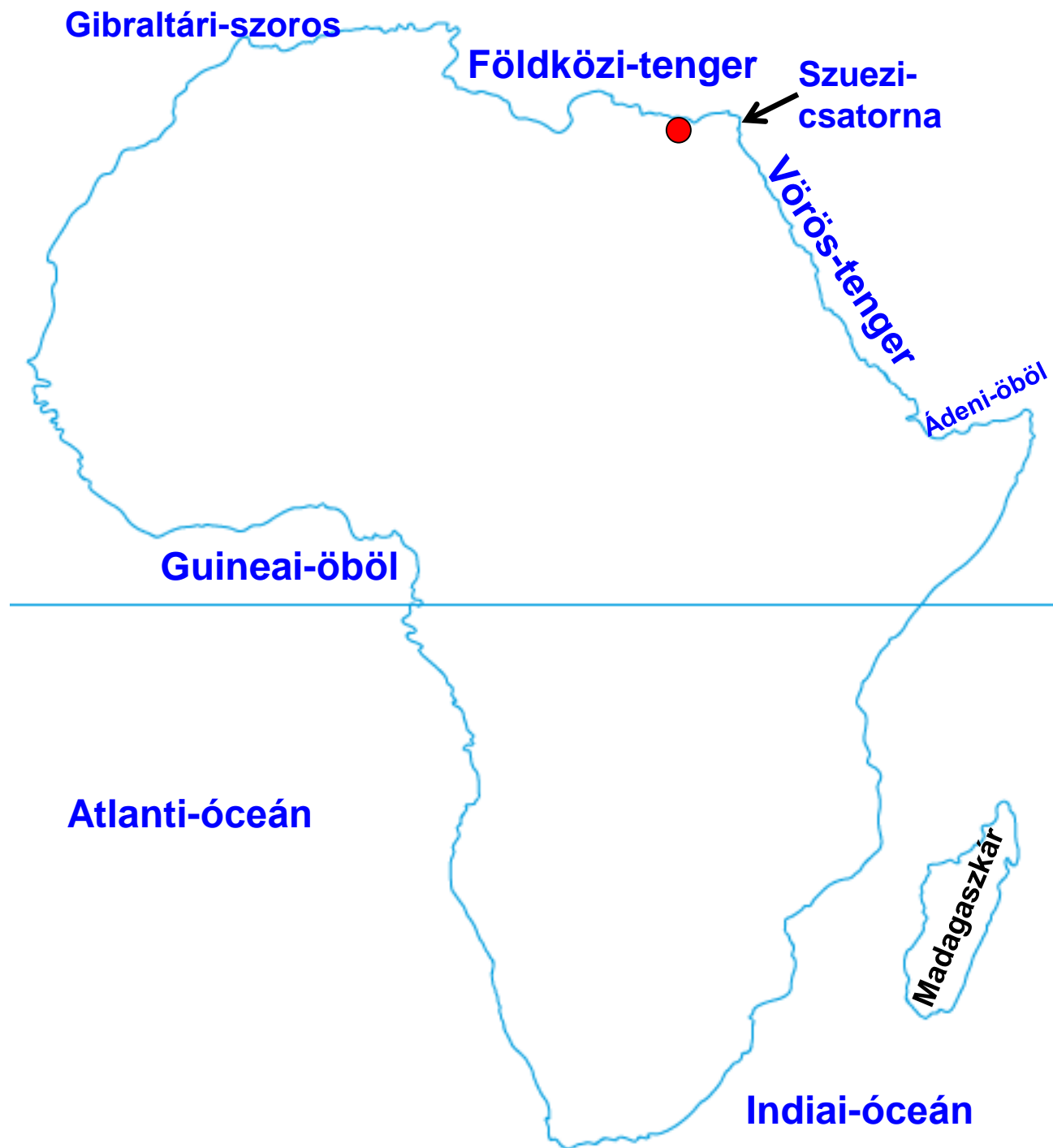
Greenwich



Keleti-félteke



- ① Földközi-tenger
- ② Gibraltári-szoros
- ③ Guineai-öböl
- ④ Atlanti-óceán
- ⑤ Indiai-óceán
- ⑥ Madagaszkár
- ⑦ Ádeni-öböl
- ⑧ Vörös-tenger
- ⑨ Szezei-csatorna



# Tengerszoros



**Keskeny vízi összeköttetés  
két tenger, vagy óceán között.**



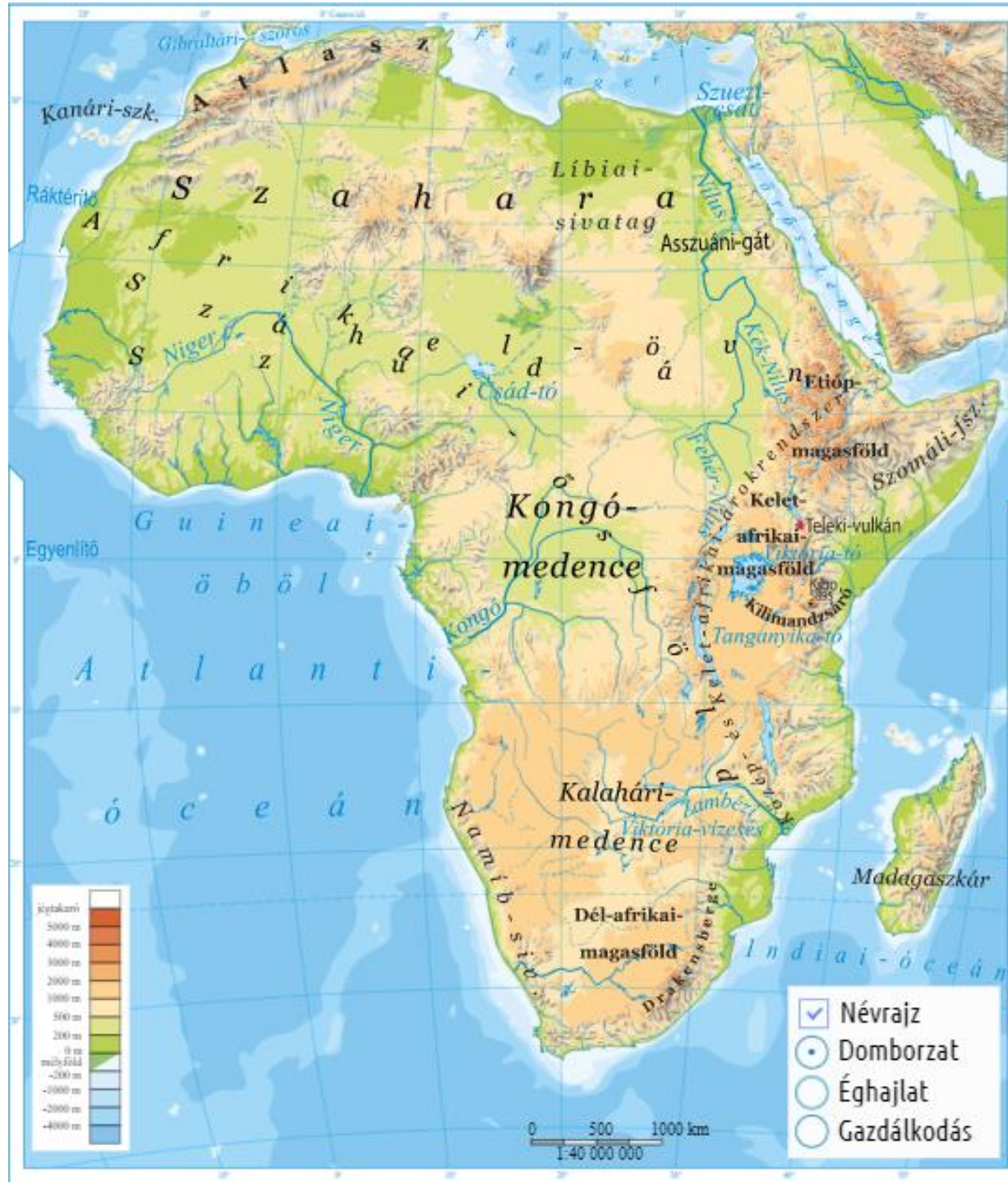
# Szuezi-csatorna



# Partvonalala tagolatlan

A tagolatlan tengerpartot kevés félsziget, sziget, öböl alkotja.

A tagolatlan tengerpart hajózásra (kikötésre) nem alkalmas.





A topographic map of the African continent, showing elevation and terrain. The map uses a color scale where green represents lower elevations and yellow/orange represents higher elevations. The Great Rift Valley is clearly visible as a dark line running through the eastern part of the continent. The title 'AFRIKA FELSZÍNE, TÁJAI' is overlaid in white text in the center of the map.

# AFRIKA FELSZÍNE, TÁJAI

**FÖLDRAJZ 7.**  
Készítette: Koleszár Gábor



# Atlasz-hegység





# Szahara



# Szahara-homoksivatag



# Szahara





# Tevekaravánok





# Szudán-szavanna



# Etióp - magasföld





# Kelet - afrikai - magasföld

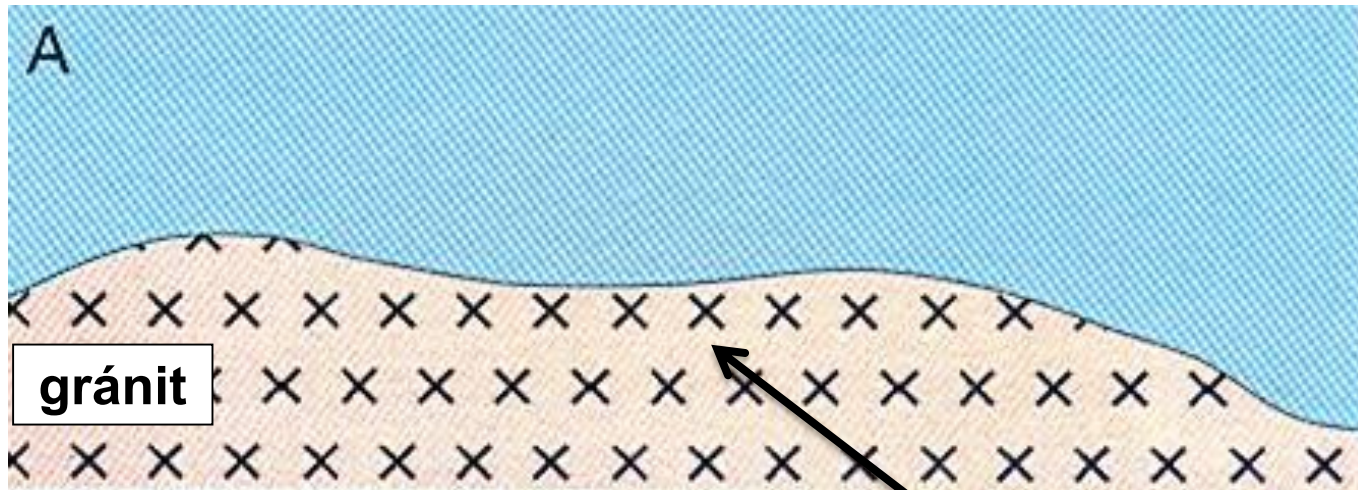




# Kongó – medence (esőerdő)



# Afrika felszínének kialakulása



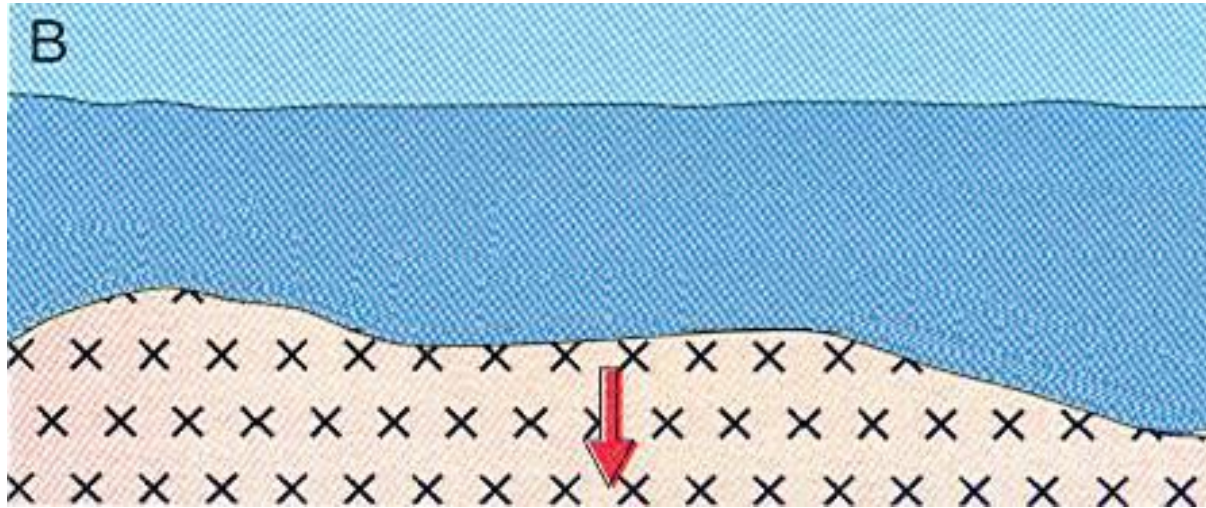
## Ősidőben - Ősföld

A kontinens alapját képező **ősföldet** a földkéreg megszilárdult darabjai alkotják. Kőzetanyaguk főleg kristályos **gránit**.

# gránit

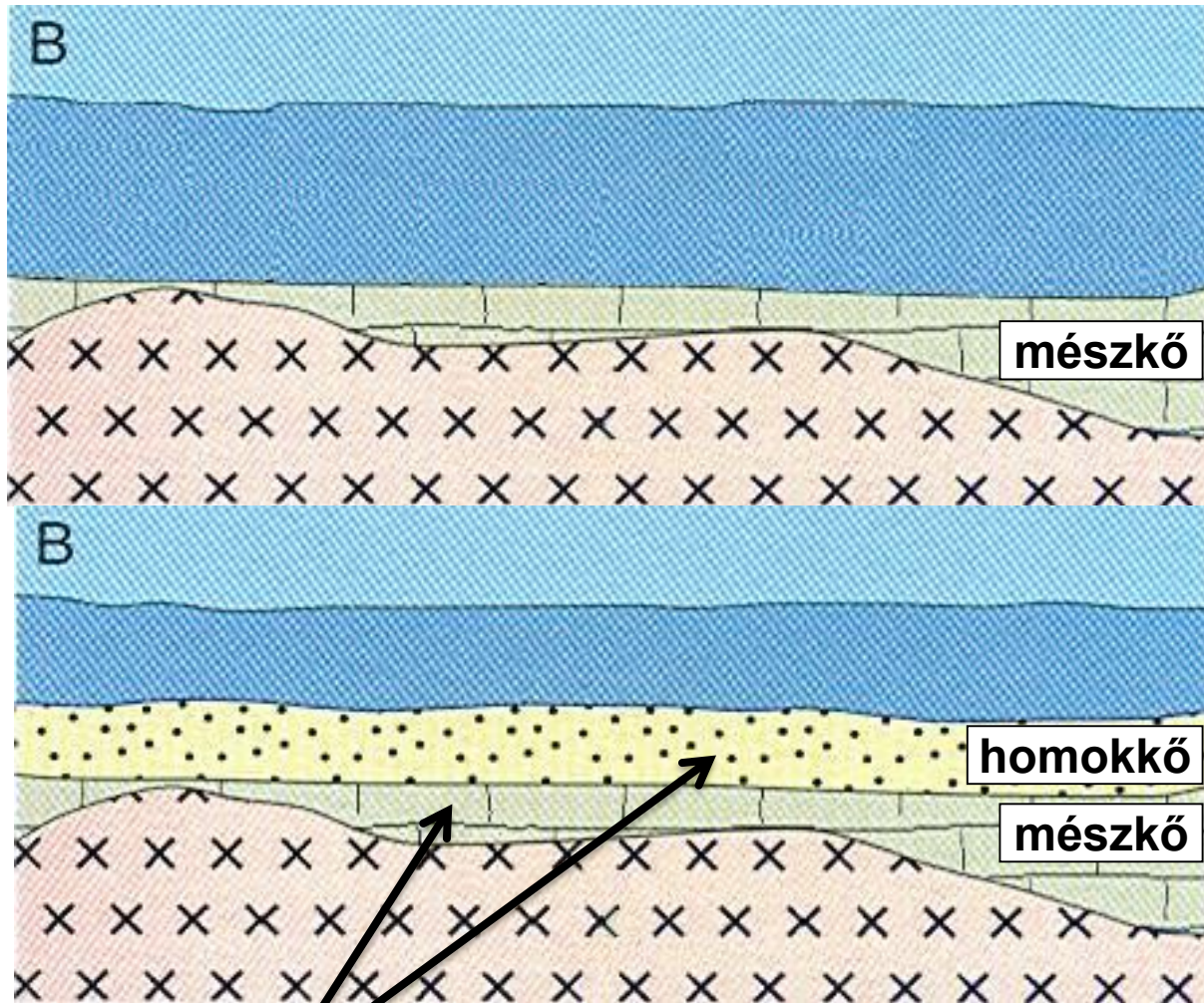






**Óidőben – megsüllyed.**

**Középidőben – tenger önti el.**



# Üledék lerakódása

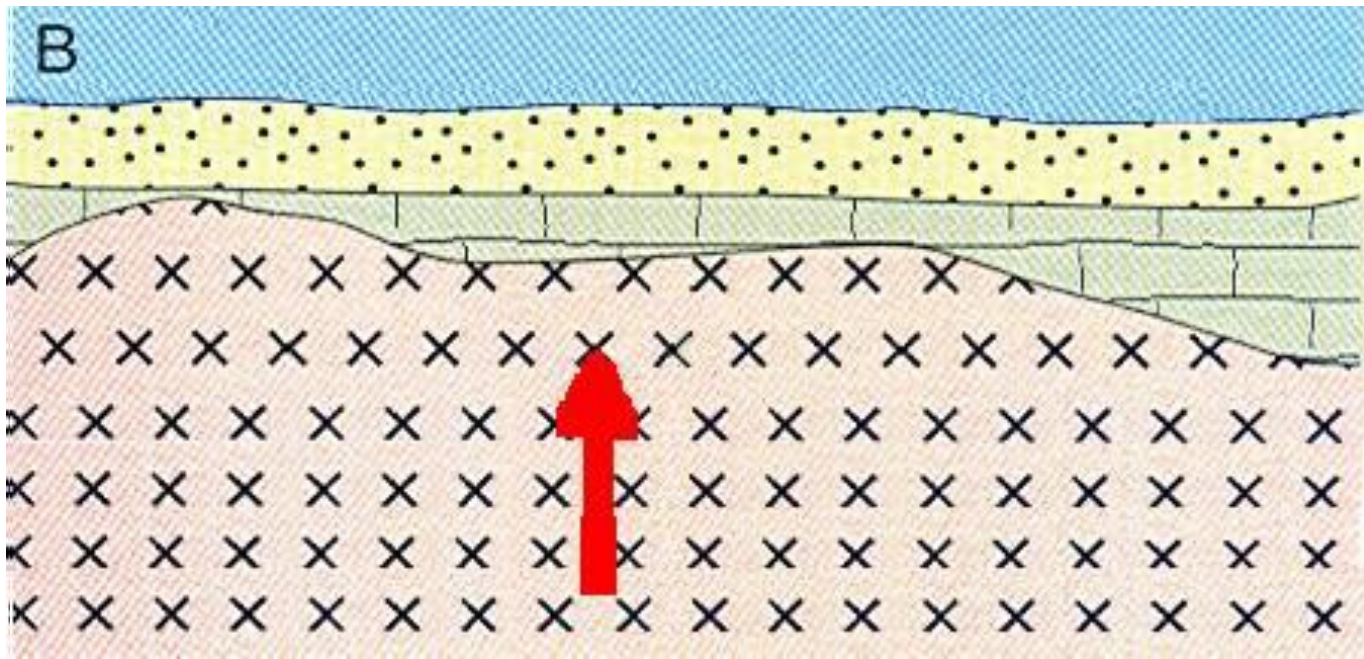
(150 millió év alatt)



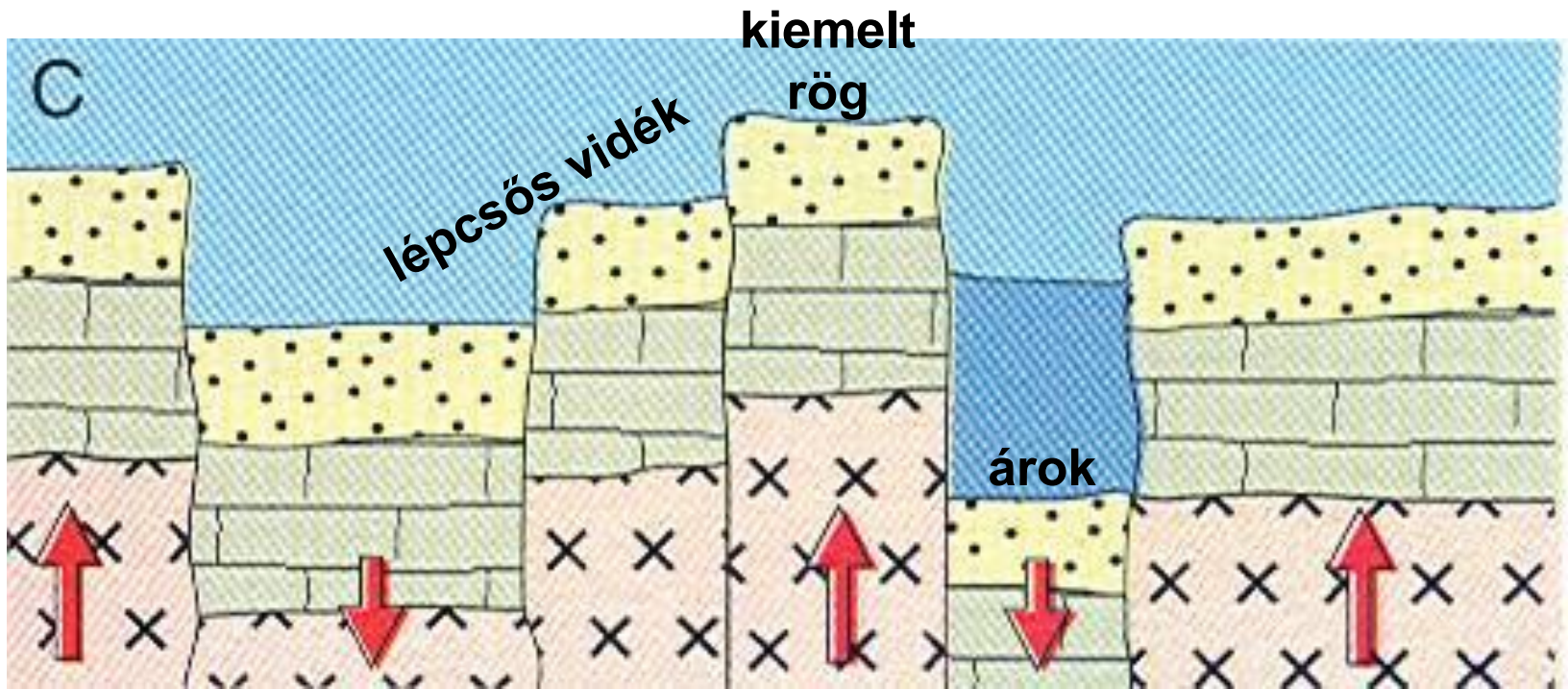
# homokkő







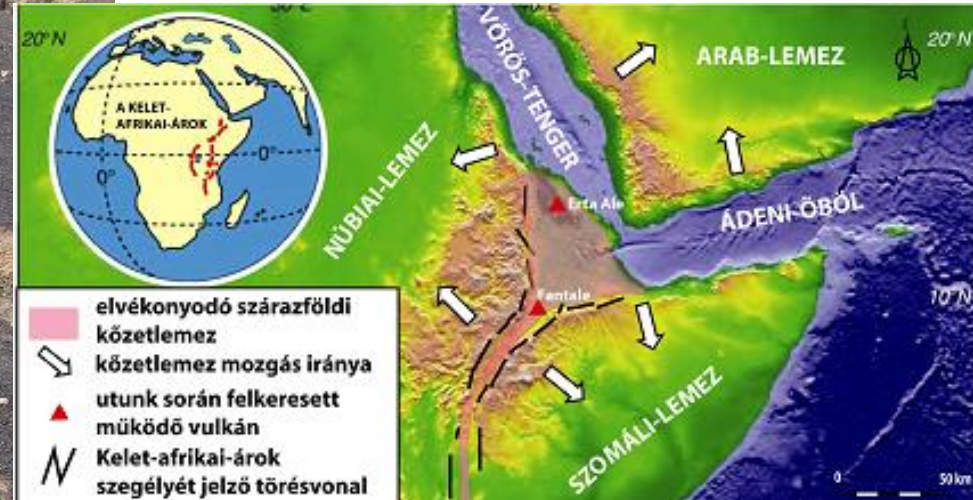
**A terület megemelkedik,  
a tenger visszahúzódik → Táblás vidék**



**Kéregmozgások → Vetődés**  
↓  
**kiemelt rög**  
**árok**  
**lépcsős vidék**



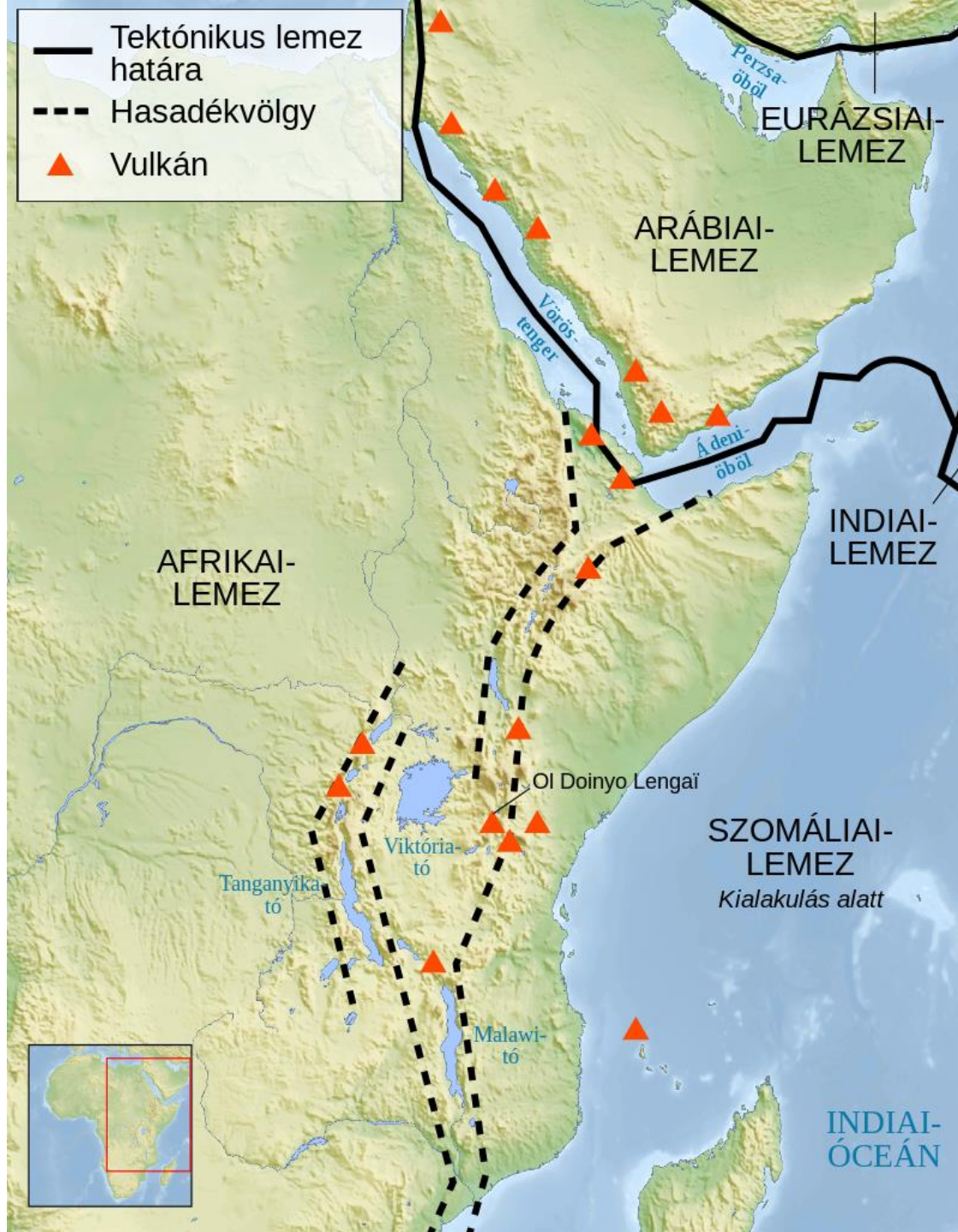
# Kelet - afrikai árokrendszer

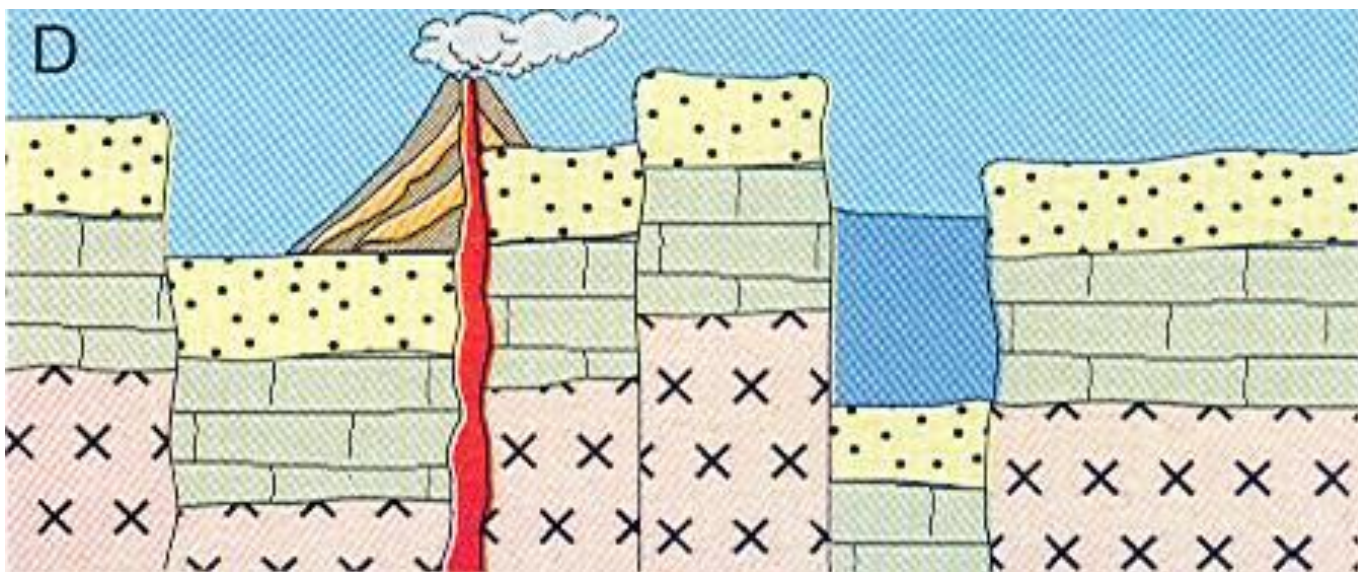


د/ خالد بن صالح الزعاق

منظر يوضح عرض الشق الترنالي





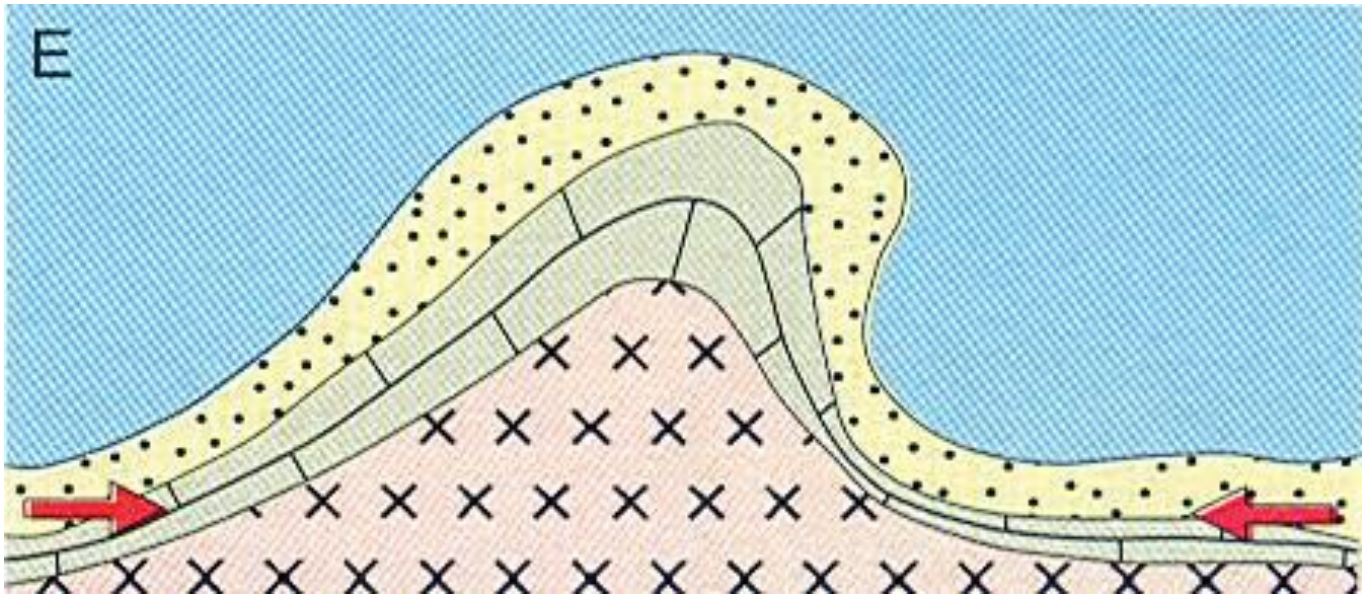


# Vulkáni működés

Kilimandzsáró

Teleki-vulkán





Újidő harmadidőszak: **gyűrődés → lánchegység**

**Atlasz-hegység**  
(Eurázsiai-hegységrendszer)



# Hasonlítsuk össze az északi és a déli területek magasságát!



Alacsony - Afrika

Magas - Afrika



# Afrika tájai

tankönyv: 89. oldal

atlasz: 60. oldal

1. Szahara
2. Szudán
3. Guineai-öböl partvidéke
4. Kongó-medence
5. Kelet - afrikai - magasföld
6. Etióp-magasföld
7. Dél - afrikai - magasföld
8. Kalahári-medence
9. Atlasz-hegység

